

Kundenzufriedenheitsanalyse

Fühlen sich Ihre Kunden schnell, kompetent und freundlich beraten? Sind die Rechnungen korrekt und verständlich? Detaillierte Antworten erhalten Sie bei unserer Kundenzufriedenheitsanalyse.

Leistungsmerkmale

Das renommierte Marktforschungsinstitut imug Beratungsgesellschaft für sozial-ökologische Innovationen führt die Kundenzufriedenheitsanalyse sowohl für Privat- als auch für Gewerbekunden durch. Ziel ist es, die Bedürfnisse und Erwartungen Ihrer Kunden besser zu verstehen und Optimierungspotenziale zu erkennen. Zudem werden auch fremdversorgte Kunden in Ihrem Versorgungsgebiet befragt.

Der Fragebogen wird auf Ihren konkreten Bedarf abgestimmt. Die Befragungen werden telefonisch und auf Wunsch zusätzlich online durchgeführt.

In einem gemeinsamen Abschlussworkshop mit anderen teilnehmenden Netzwerkpartnern sowie bei einem optionalen Workshop bei Ihnen vor Ort gewinnen Sie wichtige Kennzahlen für eine kundenorientierte Weiterentwicklung Ihres Unternehmens. Vergleichen Sie sich außerdem in einem anonymen – und auf Wunsch zusätzlich offenen – Benchmark direkt mit anderen Netzwerkpartnern. Ein Controlling Ihrer Ergebnisse ist durch eine alle zwei Jahre stattfindende Wiederholung der Analyse gewährleistet.

Referenzen

14 Energieversorger nahmen 2020 an der fünften Kundenzufriedenheitsanalyse für Privatkunden teil. Zehn Teilnehmer stellten ihre Ergebnisse für einen offenen Benchmark zur Verfügung.

Kosten

Sie erhalten ein individuelles Angebot. Dabei profitieren Sie als Netzwerkpartner von einem exklusiven Preisnachlass in Höhe von 20 Prozent.

Ihre Vorteile

- **Unternehmensspezifische Handlungsempfehlungen:** In Workshops erläutern wir die Ergebnisse und machen konkrete Optimierungsvorschläge.
- **Von anderen lernen:** In Form eines anonymisierten Benchmarks sowie im optionalen offenen Benchmark werden Best-Practices abgeleitet.
- **Befragung von fremdversorgten Kunden:** Erfahren Sie, welches Bild Kunden des Wettbewerbs von ihrem Versorger haben. Eine ideale Möglichkeit, um Vertriebspotenziale zu erkennen.
- **Datenschutz:** Die Analyse ist eine Marktforschung. Wir berücksichtigen alle Vorgaben der EU-DSGVO und BDSG und Sie benötigen kein Opt-in Ihrer Kunden.

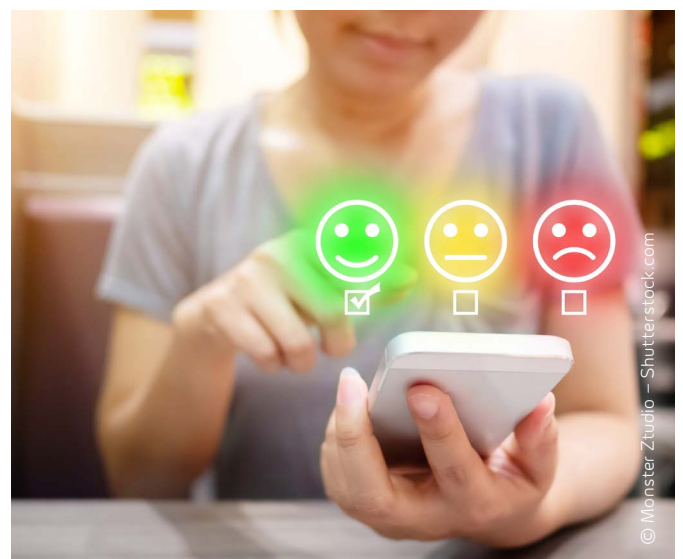


Hannah Simon

T +49 201 12-44612

M +49 152 09124087

hannah.simon@dienetzwerkpartner.com



Die Netzwerkpartner

Rüttenscheider Straße 62 · 45130 Essen · T +49 201 12-25353 · dienetzwerkpartner.com