

imug-Kompetenzen

Stakeholder Map

Ansprechpartner im imug

Stefan Dahle (dahle@imug.de)

imug Beratungsgesellschaft für sozial-ökologische Innovationen mbH

Brühlstraße 11

30169 Hannover

Fon ++49/511/12 19 6 -0

Fax ++49/511/12 19 6-95

homepage: www.imug.de

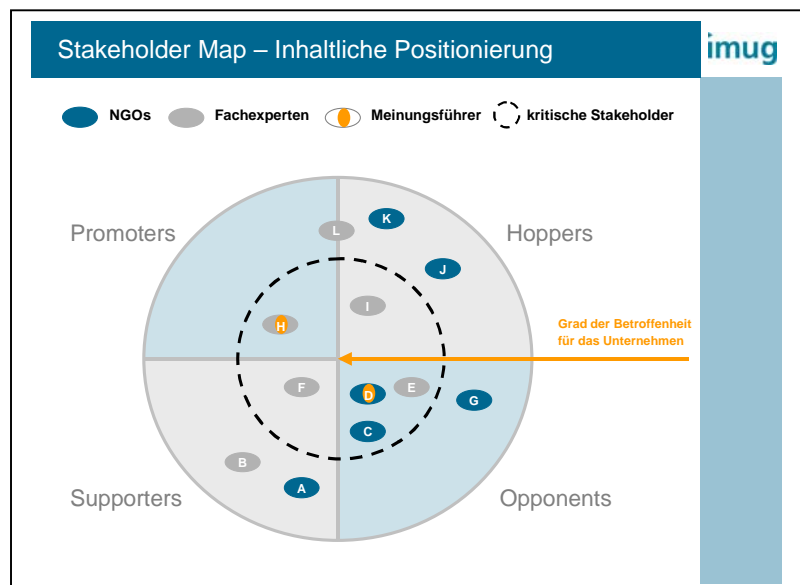
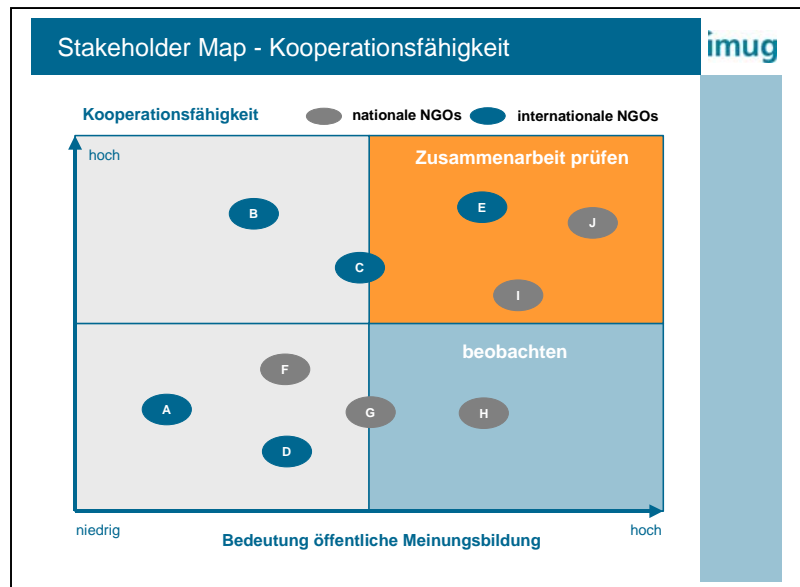
Inhaltsübersicht

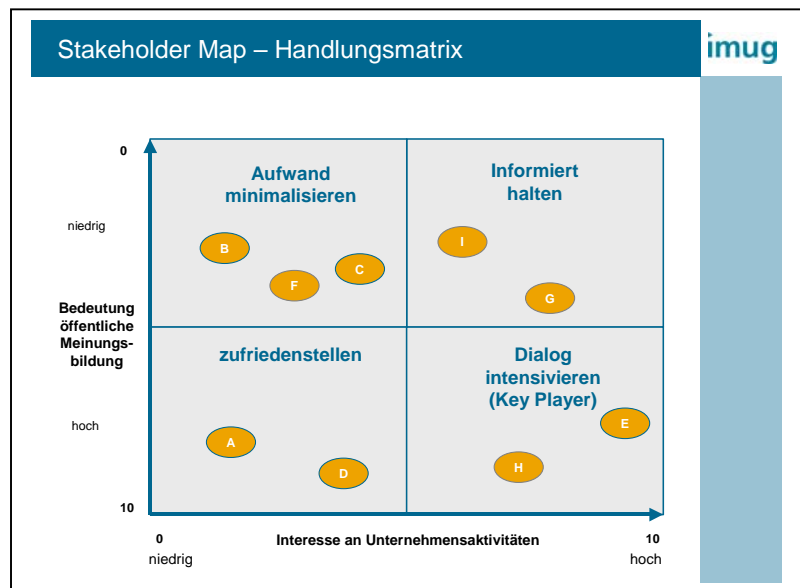
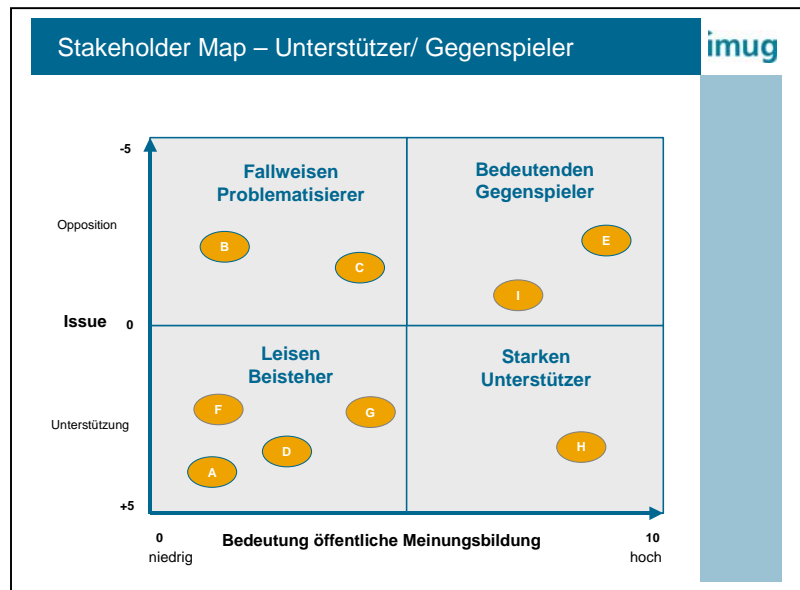
1. Ziel einer Stakeholder Map	3
2. Prozess des Stakeholder Mapping	3
3. Beispiele für Stakeholder Maps	4
4. Aktuelle imug Projekte	5
5. imug Referenzen (Auswahl)	6
6. Kontakt.....	6

- Welche Position vertreten die Stakeholder gegenüber den Issues?
- Wie lassen sich diese Stakeholder bezüglich Reputation, Medienkompetenz, Themenkompetenz, Vernetzungsgrad, Konfliktpotential und Kooperationsfähigkeit einordnen?
- Wie kann die interne Einordnung und Strukturierung dieser Stakeholdergruppen optimiert werden?

3. Beispiele für Stakeholder Maps

Stakeholder Maps können individuell, je nach Informationsbedürfnissen und ausgewählten Bewertungskriterien erstellt werden. Vier Beispiele:





4. imug Leistungen

Die imug Beratungsgesellschaft bietet rund um das Thema Stakeholder Map folgende Leistungen an:

- nationales und internationales Monitoring zu verschiedensten Issues im Themenkomplex Nachhaltigkeit und CSR als Element von Trendforschung und strategischer Früherkennung
- Analyse gesellschaftlicher Meinungsbildungsprozesse
- umfassendes Reporting über Trends und strategische Entwicklungen (Monitoring Reports, Stakeholder Steckbriefe, Newsletter, etc.)

- Identifikation und Bewertung von unternehmensrelevanten Stakeholdern
- Entwicklung von Stakeholder Maps zur visuellen Strukturierung von Meinungsbildungsprozessen

5. Aktuelle imug Projekte

Aufbauend auf einem permanenten internen Issue-Monitoring Prozess führt die imug Beratungsgesellschaft aktuell zwei Projekte zum Thema Stakeholder Mapping durch:

- Stakeholder Mapping im Bereich Obesity, Verbraucherinformation und Mitarbeiter für Kraft Foods Europe, Bremen
- Stakeholder Mapping im Bereich Nachhaltigkeit, Umwelt und Mobilität für die Volkswagen AG, Wolfsburg

6. imug Referenzen (Auswahl)

imug-Arbeitsbereich CSR und Nachhaltigkeitsmanagement:

- Bayer AG, Leverkusen
- CSR Europe, Brüssel
- Degussa AG, Frankfurt
- GLS-Bank, Bochum
- Kraft Foods Europe, Bremen
- METRO AG, Düsseldorf
- Otto Versand, Hamburg
- Rat für nachhaltige Entwicklung, Berlin
- Volkswagen AG, Wolfsburg
- Wilkhahn, Bad Münde

7. Kontakt

imug

Beratungsgesellschaft für sozial-ökologische Innovationen mbH

Brühlstraße 11

D-30169 Hannover

Telefon: ++49 (0) 511-12196-0

Fax:: ++49 (0) 511-12196-95

Email: contact@imug.de

Internet:: www.imug.de

www.unternehmenstest.de

www.ethisches-investment.de